

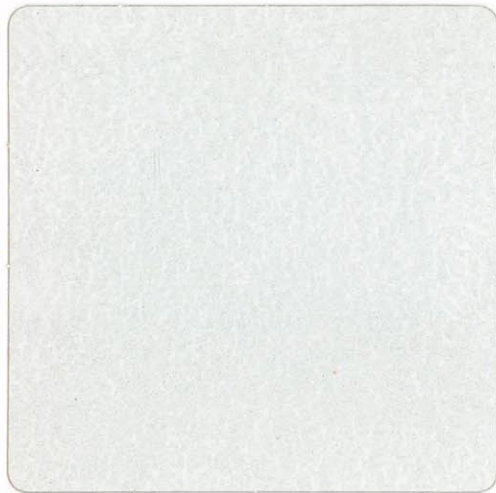
ELASTOMERICI
ELASTOMERICI
ELASTOMERICI

**PRODOTTI
PRODUKTE**

TECHNOFARBE
COLORI E SISTEMI PER L'EDILIZIA

VIP
*VERY
IMPORTANT
PAINT*





PRIMER ACRILICO D2

Fissativo a base di una dispersione acrilica a particelle finissime, appositamente studiato per il ciclo Elastomerico Anticrepe.

Dotato di eccezionale potere di penetrazione su tutti i supporti murali e perfettamente compatibile con gli altri prodotti del ciclo, ai quali garantisce una perfetta adesione.

Applicazione: pennello

Scheda Tecnica: H-15

Resa teorica: 10/13 mq/litro

Colori disponibili: bianco, attintabile con paste coloranti serie 700

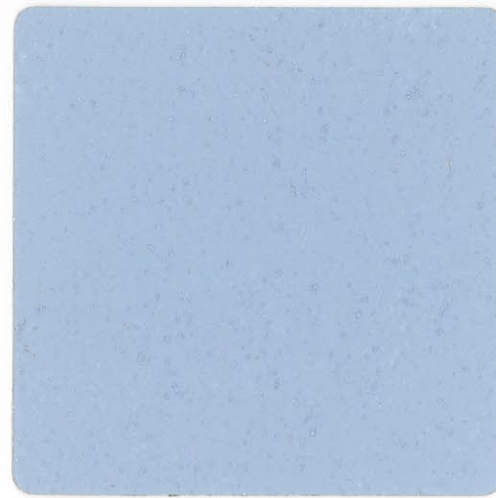
Fixiermittel auf der Basis einer Acryldispersion mit sehr feinen Partikeln, das extra für das System Elastomerico Anticrepe (Elastomer-System gegen Risse) entwickelt wurde. Es verfügt über ein außergewöhnliches Durchdringungsvermögen auf jedem Wand-Untergrund und ist vollständig kompatibel mit den anderen Produkten des Zyklus, denen es perfekte Haftung garantiert.

Anwendung: Pinsel

Technische Eigenschaften: H-15

Theoretische Ergiebigkeit: 10-13 m²/l

Erhältliche Farben: weiß, färbbar mit Farbpasten der Serie 700



FINITURA ELASTOMERICA ANTICREPE L2 (col. 159-TI-07)

Finitura acrilica all'acqua, ad effetto rustico, ad elevata elasticità sia alle alte che alle basse temperature. A base di una resina acrilica elastomerica a plastificazione interna, reticolante alla luce naturale e senza ritenzione di sporco, con inerti selezionati a granulometria calibrata.

E' indicata per il rivestimento di pareti con crepe anche se sottoposte a forti variazioni termiche.

Maschera le imperfezioni dei supporti.

Applicazione: pennello, rullo

Scheda Tecnica: H-17

Resa teorica: 3/4 mq/litro

Colori disponibili: bianco, Colorstudio, Terre d'Italia

Acryldeckfarbe auf Wasserbasis mit rustikalem Effekt, mit hoher Elastizität sowohl bei hohen als auch bei niedrigen Temperaturen.

Auf der Basis eines Elastomer-Acrylharzes mit interner Plastifizierung; vernetzt sich unter Einwirkung von Tageslicht, ist schmutzabweisend, mit ausgewählten Zuschlagstoffen mit gleichmäßiger Körnung.

Sie eignet sich als Deckfarbe für rissige Wandflächen, auch wenn diese starken Temperaturschwankungen ausgesetzt sind.

Deckt Unregelmäßigkeiten des Untergrunds gut ab.

Anwendung: Pinsel, Roller

Technische Eigenschaften: H-17

Theoretische Ergiebigkeit: 3-4 m²/l

Erhältliche Farben: weiß, Colorstudio, Terre d'Italia



RIVESTIMENTO ELASTOMERICO

(col. 198-TI-07)

Rivestimento elastico ad effetto rustico, a base di resina acrilica elastomerica a plastificazione interna, reticolante alla luce naturale e senza ritenzione di sporco, con inerti selezionati a granulometria media.

E' indicato per il rivestimento di pareti con cavillature fino a 2 mm.

Applicazione: stesura con frattazzo inox - finitura frattazzo plastica

Granulometria: 0,7/1 mm

Scheda Tecnica: H-29

Resa teorica: 1 mq/litro

Colori disponibili: bianco, Terre d'Italia

Elastischer Anstrich mit rustikalem Effekt auf der Basis von Elastomer-Acrylharz mit interner Plastifizierung; er vernetzt sich unter Einwirkung von Tageslicht, ist schmutzabweisend, mit ausgewählten Zuschlagstoffen mit mittlerer Körnung.

Das Produkt eignet sich als Anstrich für Wandflächen mit Rissen bis 2 mm.

Anwendung: Auftragen mit Edelstahl-Reibbrett - Endauftrag mit Plastik-Reibbrett

Körnung: 0,7-1 mm

Technische Eigenschaften: H-29

Theoretische Ergiebigkeit: 1 m²/l

Erhältliche Farben: weiß, Terre d'Italia

Pittura acrilica all'acqua, a spessore, ad elevata elasticità sia alle alte che alle basse temperature. A base di una resina acrilica elastomerica a plastificazione interna, reticolante alla luce naturale e senza ritenzione di sporco.

E' indicata per il rivestimento di pareti con microcavillature anche se sottoposte a forti variazioni termiche.

Applicazione: pennello, rullo

Scheda Tecnica: H-19

Resa teorica: 4/5 mq/litro

Colori disponibili: bianco, Colorstudio, Terre d'Italia

Gut deckende Acrylfarbe auf Wasserbasis, mit hoher Elastizität sowohl bei hohen als auch bei niedrigen Temperaturen.

Auf der Basis eines Elastomer-Acrylharzes mit interner Plastifizierung; vernetzt sich unter Einwirkung von Tageslicht und ist schmutzabweisend. Sie eignet sich als Deckfarbe für Wandflächen mit Mikrorissen, auch wenn diese starken Temperaturschwankungen ausgesetzt sind.

Anwendung: Pinsel, Roller

Technische Eigenschaften: H-19

Theoretische Ergiebigkeit: 4-5 m²/l

Erhältliche Farben: weiß, Colorstudio, Terre d'Italia

PITTURA ELASTOMERICA ANTICREPE E4 (col. 035-TI-07)



Pittura acrilica all'acqua, opaca, ad elevata elasticità sia alle alte che alle basse temperature. A base di una resina acrilica elastomerica a plastificazione interna, reticolante alla luce naturale e senza ritenzione di sporco, con inerti selezionati a granulometria fine. E' indicata per il rivestimento di pareti con cavillature fino a 0,7 mm anche se sottoposte a forti variazioni termiche. Maschera le imperfezioni dei supporti.

Applicazione: pennello, rullo

Scheda Tecnica: H-20

Resa teorica: 2/2,5 mq/litro

Colori disponibili: bianco, Terre d'Italia

Matte Acrylfarbe auf Wasserbasis, mit hoher Elastizität sowohl bei hohen als auch bei niedrigen Temperaturen.

Auf der Basis eines Elastomer-Acrylharzes mit interner Plastifizierung; vernetzt sich unter Einwirkung von Tageslicht, ist schmutzabweisend, mit ausgewählten Zuschlagstoffen mit feiner Körnung.

Sie eignet sich als Farbe für Wandflächen mit Rissen bis 0,7 mm, auch wenn diese starken Temperaturschwankungen ausgesetzt sind.

Deckt Unregelmäßigkeiten des Untergrunds gut ab.

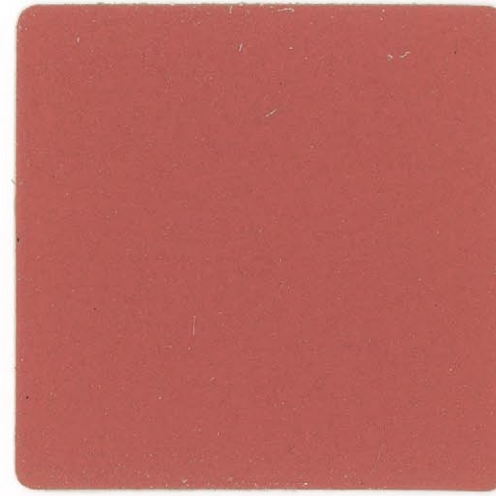
Anwendung: Pinsel, Roller

Technische Eigenschaften: H-20

Theoretische Ergiebigkeit: 2-2,5 m²/l

Erhältliche Farben: weiß, Terre d'Italia

PITTURA ELASTOMERICA RIEMPITIVA OPACA L5 (col. 058-TI-07)



Rivestimento elastico pedonabile impermeabilizzante. A base di resina acrilica elastica, con eccezionale resistenza alle intemperie, alla trazione e alla carbonatazione.

Applicazione: pennello, rullo, frattazzo inox

Scheda Tecnica: G-02

Resa teorica: 5 mq/litro

Colori disponibili: bianco, attintabile con coloranti serie 600 e serie 700

Begehrer, wasserabweisender elastischer Anstrich. Auf der Basis von elastischem Acrylharz, mit hoher Witterungsbeständigkeit, Zugfestigkeit und hoher Beständigkeit gegen Karbonatisierung.

Anwendung: Pinsel, Roller, Edelstahl-Reibbrett

Technische Eigenschaften: G-02

Theoretische Ergiebigkeit: 5 m²/l

Erhältliche Farben: weiß, färbbar mit Farbpasten der Serien 600 und 700

GUAINA ELASTICA

